

# DYNO<sup>®</sup>-MILL UBM UNIVERSAL BEAD MILL

Effiziente Dispergierung und  
Feinstvermahlung für Ihre Produkte



# ZUVERLÄSSIGER PARTNER FÜR IHREN PROZESS

Über 60 Jahre Erfahrung und führende Technologien in einer Baureihe vereint: DYNO®-MILL Universal Bead Mill (UBM). Die neue Generation der Rührwerkskugelmühlen von WAB deckt die gesamte Palette von der Dispergierung bis hin zur Feinstvermahlung und Produktion kleiner und grosser Produktmengen ab und wird so den Anforderungen der Industrie an hohe Effizienz, Zuverlässigkeit und niedrigste Gesamtbetriebskosten gerecht. Die neue Baureihe vereint zudem optimierte Wartungsintervalle und einfache Bedienung kombiniert mit den technisch umfassenden Erfahrungen des WAB-Kundendienstes – das schätzen auch die Anwender.

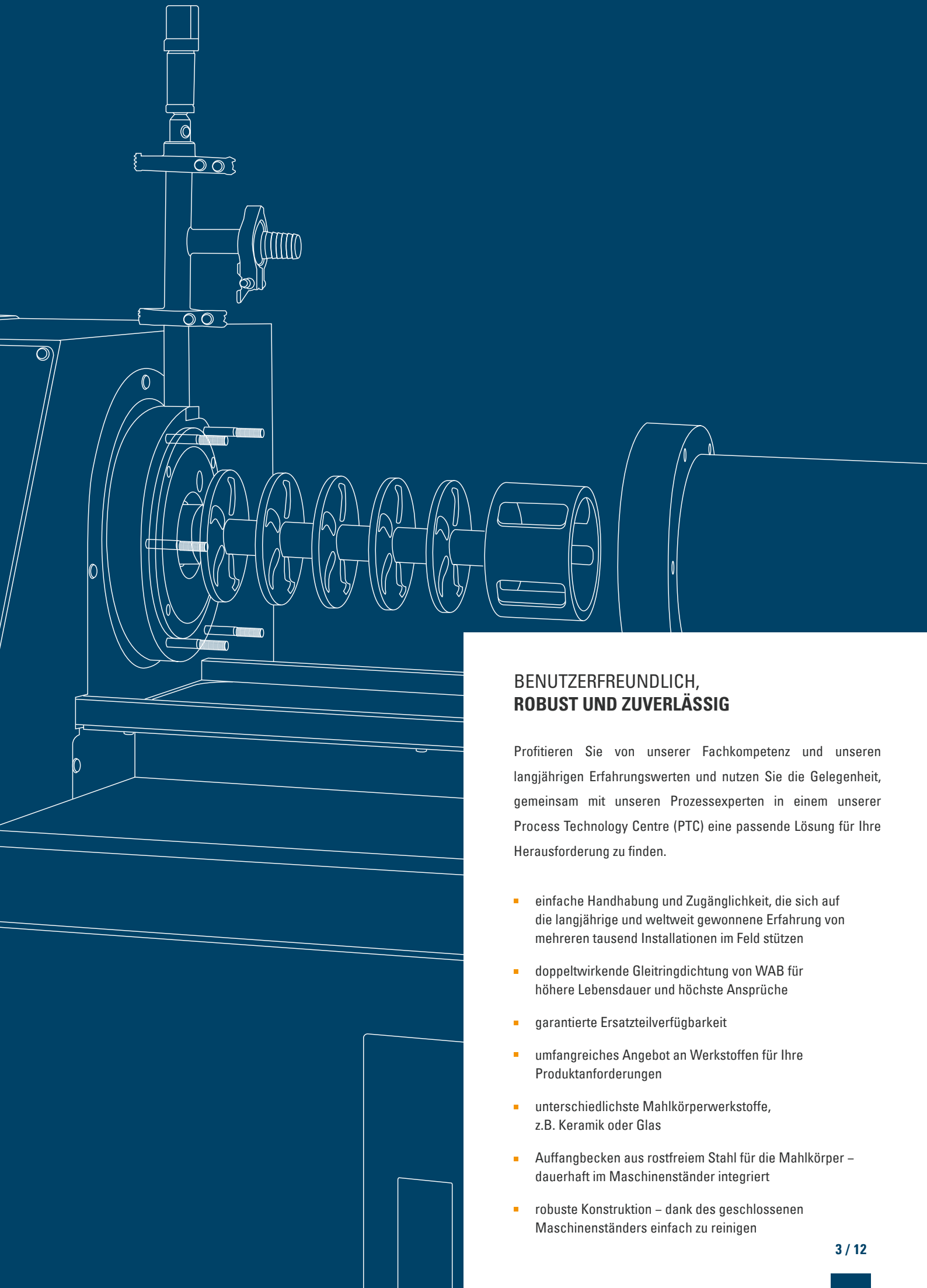
Durch das grosse Sieb der neu entwickelten Baureihe DYNO®-MILL UBM lassen sich hochviskose Produkte bei hohen Durchsatzraten verarbeiten. Eine der Stärken der Rührwerkskugelmühle ist die extrem gleichmässige Verteilung der Mahlkörper im aktiven Mahlraum. Dadurch können stabile und effiziente Prozessparameter sowohl für die Passagen- als auch Kreislauffahrweise im Handumdrehen bestimmt werden.



## SKALIERBAR UND KOSTENGÜNSTIG

Die DYNO®-MILL UBM ist eine vollständig skalierbare Baureihe mit einem Mahlraumvolumen von 0.5 bis 250 Liter. Die innovative Konstruktion der neuen Baureihe ermöglicht den schnellen und zuverlässigen Transfer vom Labor in die Praxis.

Das Ergebnis der hohen Verschleissfestigkeit der DYNO®-MILL UBM sind längere Wartungsintervalle und verminderte Wartungskosten. Im Zusammenspiel mit dem technisch kompetenten und zuverlässigen Kundendienst von WAB gewährleistet diese Mühlengeneration eine optimale Maschinenverfügbarkeit.



## **BENUTZERFREUNDLICH, ROBUST UND ZUVERLÄSSIG**

Profitieren Sie von unserer Fachkompetenz und unseren langjährigen Erfahrungswerten und nutzen Sie die Gelegenheit, gemeinsam mit unseren Prozessexperten in einem unserer Process Technology Centre (PTC) eine passende Lösung für Ihre Herausforderung zu finden.

- einfache Handhabung und Zugänglichkeit, die sich auf die langjährige und weltweit gewonnene Erfahrung von mehreren tausend Installationen im Feld stützen
- doppelwirkende Gleitringdichtung von WAB für höhere Lebensdauer und höchste Ansprüche
- garantierte Ersatzteilverfügbarkeit
- umfangreiches Angebot an Werkstoffen für Ihre Produkthanforderungen
- unterschiedlichste Mahlkörperwerkstoffe, z.B. Keramik oder Glas
- Auffangbecken aus rostfreiem Stahl für die Mahlkörper – dauerhaft im Maschinenständer integriert
- robuste Konstruktion – dank des geschlossenen Maschinenständers einfach zu reinigen



## HOHE LEBENSDAUER DANK GLEICHBLEIBENDER QUALITÄT

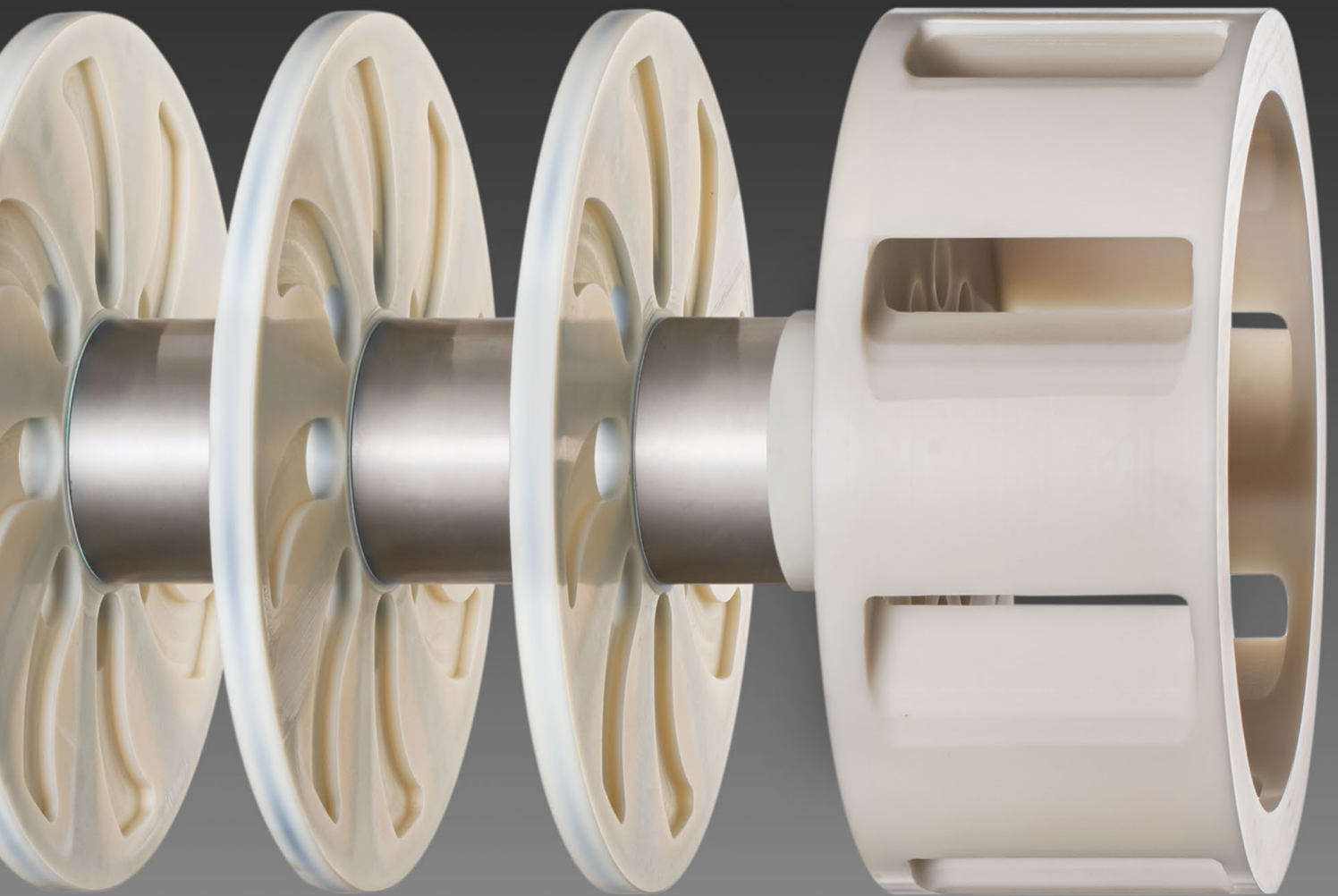
Unsere Rührwerkskugelmühle erfüllt die höchsten Anforderungen an Qualität und Verschleissfestigkeit.

- exakt definierte Produkt- und Mahlkörperströmung
- hohe Verschleissfestigkeit, dadurch geringere Wartungskosten
- höhere Lebensdauer dank optimierter Konstruktion des Rührwerks



**SCANNEN SIE DEN CODE  
FÜR MEHR INFORMATIONEN!**

[www.wab-group.com/produkte/dyno-mill-ubm](http://www.wab-group.com/produkte/dyno-mill-ubm)



## LANGJÄHRIGE ERFAHRUNG IN VIELFÄLTIGEN ANWENDUNGEN

DYNO®-MILL UBM und DYNO®-MILL UNI LAB sind speziell für wässrige, lösemittelbasierte und kontaminationsempfindliche Produkte ausgelegt. Unsere Baureihe wird in den unterschiedlichsten Branchen und Anwendungen vom Labor bis zur Produktion eingesetzt. Die Anwender genießen über die lange Lebensdauer der einzelnen DYNO®-MILL hinweg maximale Flexibilität und zuverlässige Skalierbarkeit.



Farben und  
Lacke



Pflanzen-  
schutz



Druckfarben



Batterie-  
materialien



Beschichtungen



Inkjet



Food



Kosmetik



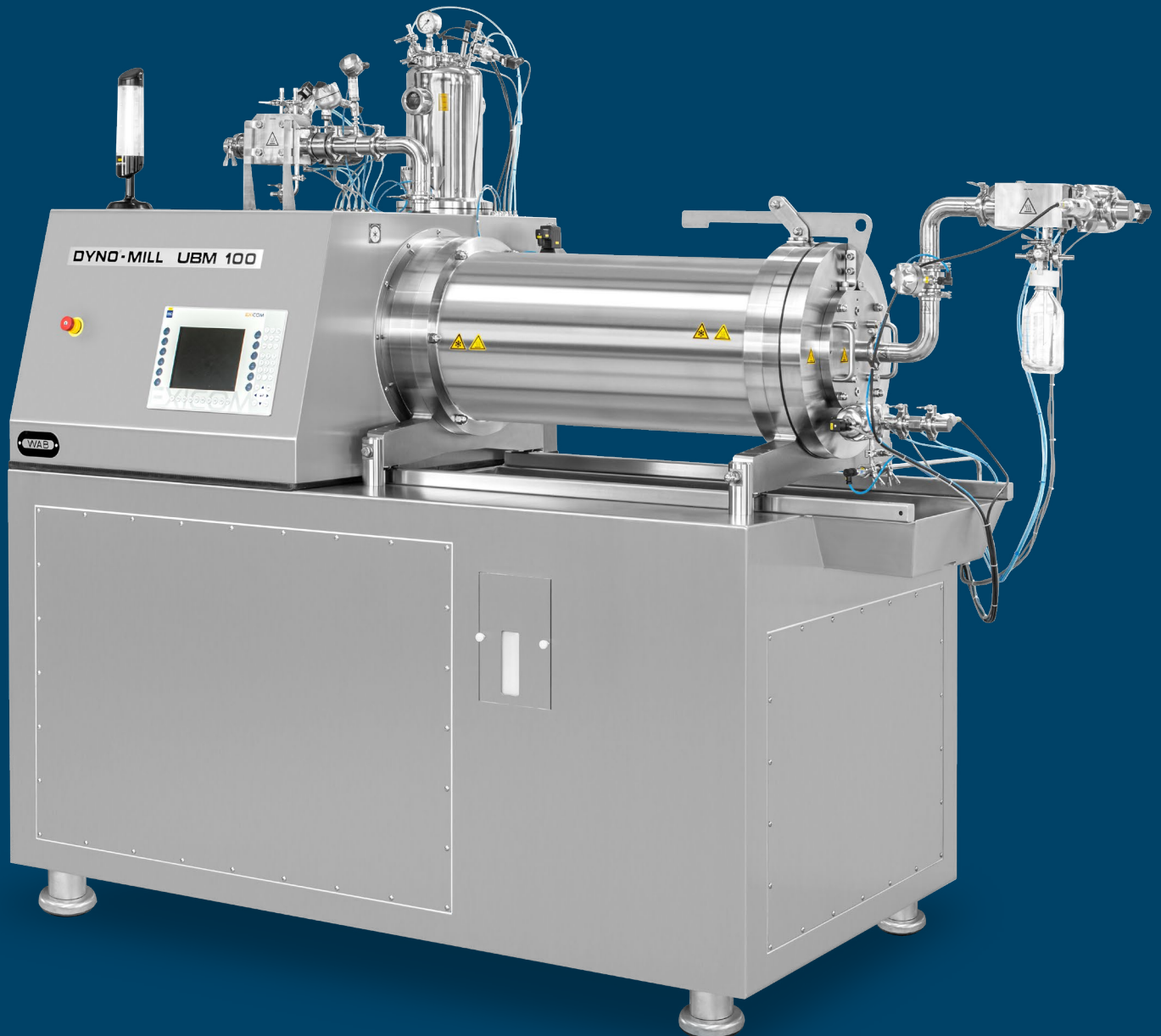
Zellaufschluss



Pharma

# NEUE GENERATION VON RÜHRWERKSKUGELMÜHLEN BAUREIHE DYNO<sup>®</sup>-MILL UBM

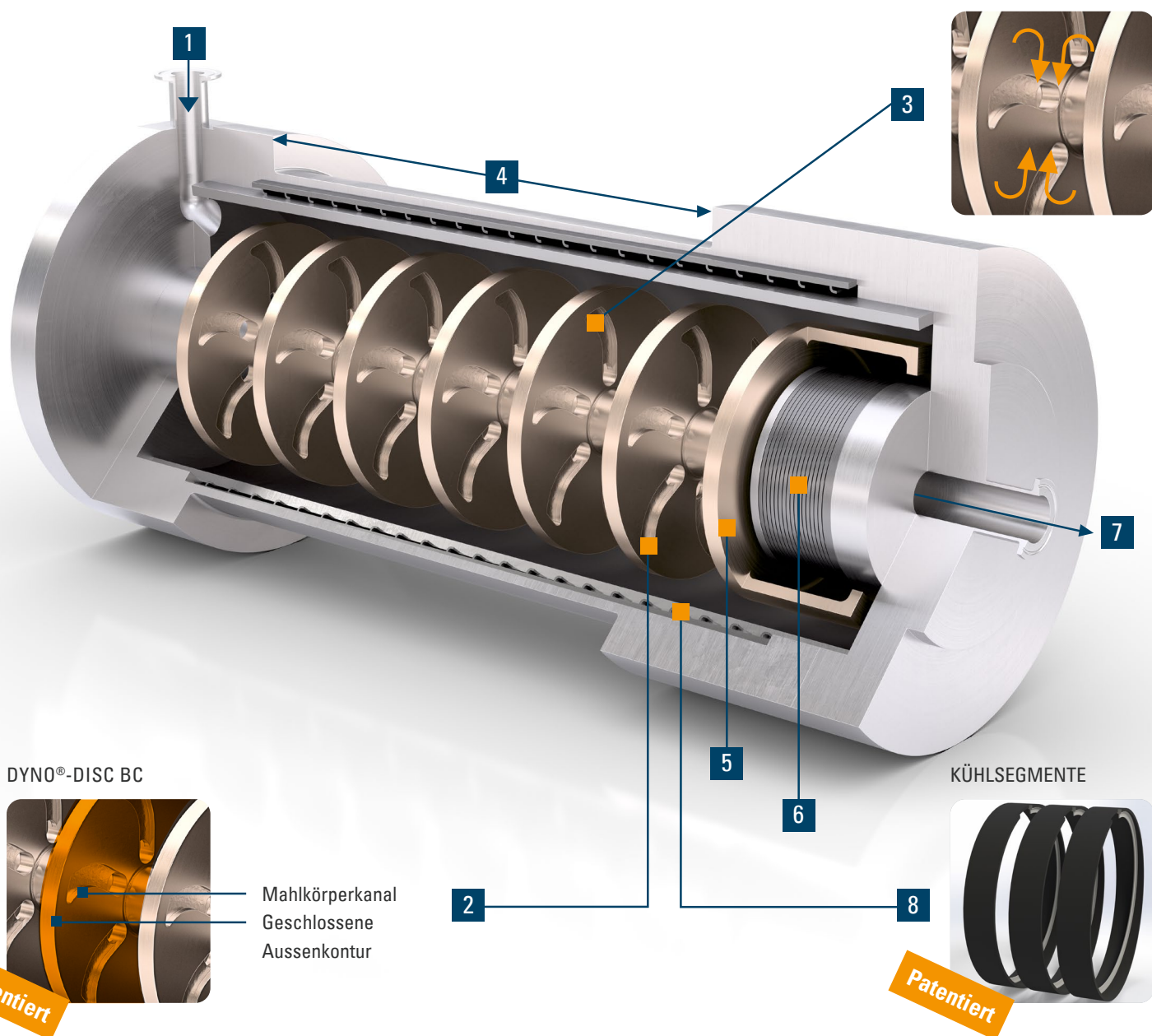
Innerhalb des vielfältigen Mühlenangebots von WAB finden Sie garantiert das ideale Modell für Ihr anspruchsvollstes Produkt. Aufgrund unserer langjährigen Erfahrung werden wir Ihren Prozessanforderungen im Rahmen von Projekten mit unterschiedlichen und besonderen Bedürfnissen perfekt gerecht. Auf Wunsch können wir auch einen Factory Acceptance Test (FAT) oder einen Site Acceptance Test (SAT) gemeinsam mit Ihnen durchführen.



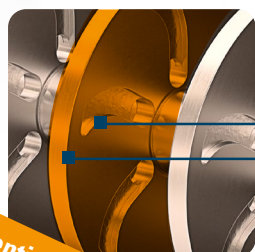
# DYNO®-MILL UBM

## DAS MAHLPRINZIP

Die Rührscheiben der neuesten Generation vom Typ DYNO®-DISC BC wurden speziell für diese Baureihe entwickelt. Sie zeichnen sich durch einzigartige Mahlkörperkanäle und eine geschlossene Aussenkontur aus. Die Mahlkörperkanäle gewährleisten die effiziente Beschleunigung der Mahlkörper entlang einer genau definierten Bahn. Während des Betriebs erzeugt jeder der Mahlkörperkanäle zwei effiziente Mahlkreisläufe zwischen den Rührscheiben DYNO®-DISC BC, die in entgegengesetzten Richtungen arbeiten. Die Aussenkontur der neuen DYNO®-DISC BC ist vollständig geschlossen. Deshalb bleiben die Mahlkörper zwischen den Rührscheiben und werden gleichmässig im aktiven Mahlraum verteilt. Dadurch wird die effiziente Nutzung des Mahlkörperbetts in der DYNO®-MILL UBM sichergestellt. Die Rührscheiben DYNO®-DISC BC zeichnen sich durch eine hervorragende Verschleissfestigkeit aus und gewährleisten eine permanent hohe Leistung. Gleichzeitig verringern sie die Wartungskosten der Baureihe DYNO®-MILL UBM.



DYNO®-DISC BC



Mahlkörperkanal  
Geschlossene  
Aussenkontur

Patentiert

KÜHLSEGMENTE



Patentiert

1 Produkteinlauf

2 DYNO®-DISC BC (Bead Channel)

3 Mahlkreisläufe, die in entgegengesetzten  
Richtungen arbeiten

4 Gleichmässige Verteilung der Mahlkörper  
im aktiven Mahlraum

5 DYNO®-ROTOR BS (Bead Separation)

6 Sieb für hohe Durchsatzraten

7 Produktauslauf

8 Kühlsegmente

# DIE ENTSCHIEDENDEN VORTEILE DER DYNO<sup>®</sup>-MILL UBM

Einzigartiges Mahlprinzip auf Grundlage der innovativen und patentierten DYNO<sup>®</sup>-DISC BC.

Sieb mit hoher  
Lebensdauer

Hohe Kühlleistung

Für hohe Durchsatzraten  
geeignet

Verwendung von Mahlkörpern  
mit  $\varnothing$  0.2 bis 2.5 mm



Grosses Werkstoffangebot  
für die optimale Mühlenrüstung

Optimale Höhe des Mahlbereichs  
für ergonomisches Arbeiten

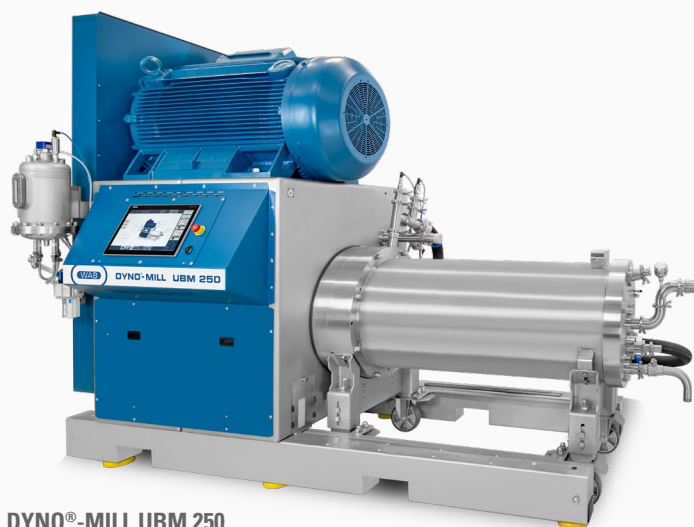
Mahlraumvolumina  
von 0.5 bis 250 Liter

Für Passagen- und  
Kreislauffahrweise geeignet

Ideal zum Dispergieren und  
Mahlen hochviskoser  
Produkte geeignet



# FLEXIBEL FÜR JEDEN PROZESS BAUREIHE DYNO<sup>®</sup>-MILL UBM



DYNO<sup>®</sup>-MILL UBM 250



DYNO<sup>®</sup>-MILL UBM 100



DYNO<sup>®</sup>-MILL UBM 20



DYNO<sup>®</sup>-MILL UBM 50



DYNO<sup>®</sup>-MILL UBM 5



DYNO<sup>®</sup>-MILL UNI LAB

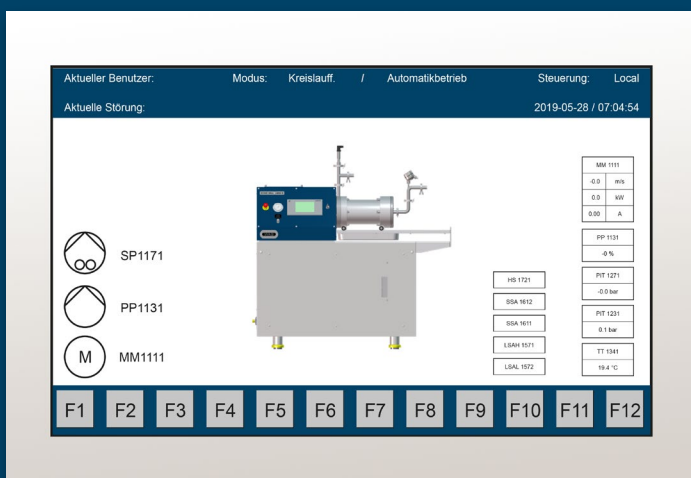
# UNSERE STEUERUNGSLÖSUNGEN ZUM ÜBERWACHEN IHRES PROZESSES

Mit dem umfangreichen Angebot an Steuerungssystemen der WAB-GROUP® können wir die Steuerungslösung an Ihre Bedürfnisse anpassen. Die Benutzerfreundlichkeit der einzelnen Systeme stellt einen sicheren und reproduzierbaren Betrieb sicher.

## WAB VIEW

WAB VIEW richtet sich an Kunden, welche die Maschine mit grafischer Unterstützung steuern und die Produktionsdaten in ihr internes Prozesssteuerungssystem exportieren oder die Maschine im Remote-Betrieb nutzen möchten.

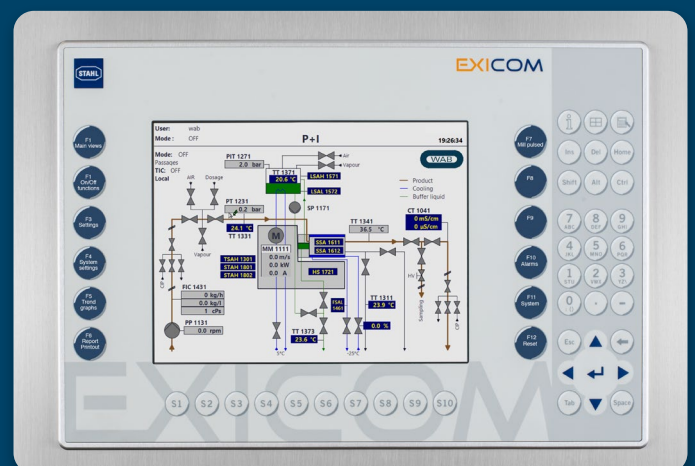
- WAB VIEW mit grafischem 7"-Touchscreen
- User Access Level mit Passwortschutz
- Datenexport über Ethernet
- Local- und Remote-Betrieb möglich
- Rezeptverwaltung (99 Rezepte) und Protokollausdruck über USB-Schnittstelle



## WAB VIEW PRO

Unsere Premiümlösung ermöglicht den Anwendern einen reibungslosen Produktionsprozess und, zusammen mit dem WAB SCADA, eine konstante Sicherung der Daten.

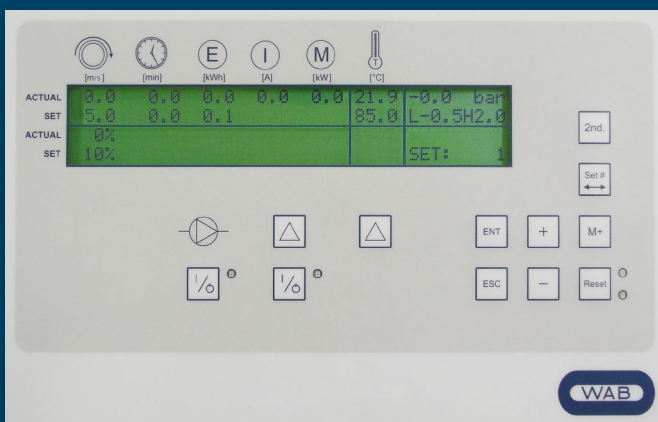
- WAB VIEW PRO mit grafischem 10"-Touchscreen und Funktionsschaltflächen
- User Access Level mit Passwortschutz
- grafische Trendübersicht (Produkttemperatur und -druck, Umfangsgeschwindigkeit etc.)
- Datenexport über Ethernet
- für WAB SCADA (gemäss 21 CFR Part 11) mit elektronischen Signaturen und Aufzeichnungen vorbereitet
- Local- und Remote-Betrieb möglich
- Rezeptverwaltung (99 Rezepte)





SCANNEN SIE DEN CODE  
FÜR MEHR INFORMATIONEN!

[www.wab-group.com/produkte/dyno-mill-ubm](http://www.wab-group.com/produkte/dyno-mill-ubm)



## WAB CONTROL

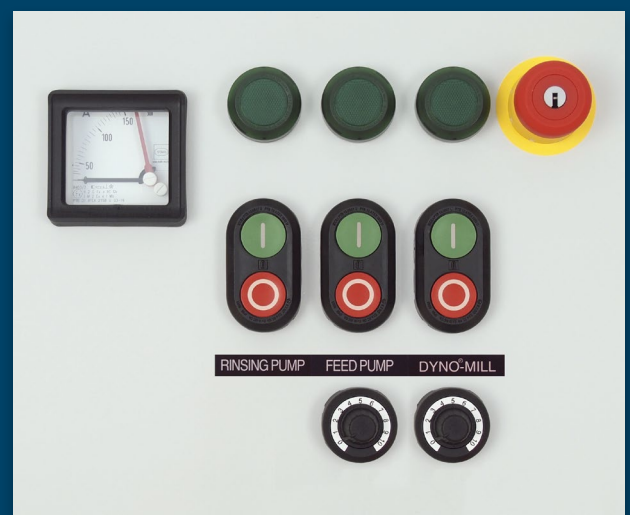
Plug-and-Play-Lösung zum Steuern und Aufzeichnen Ihres Prozesses. Sie unterstützt den schnellen und einfachen Export nach Microsoft Excel mithilfe der integrierten WAB-Datensoftware.

- USB-Schnittstelle für Datenübertragung zur PC-Software WAB CONTROL
- Prozesssteuerung und automatische Stoppfunktionen abhängig von Energieeintrag oder Zeitspanne
- Rezeptverwaltung (10 Rezepte)
- nur für nicht explosionsgeschützte Maschinen erhältlich

## WAB BASIC

Unsere bewährte, unkomplizierte Lösung für Ihren Prozess.

- leicht steuerbar
- kostengünstig
- unkomplizierte Bedienung
- Frequenzumformer für Mühlen- und Produktpumpenmotoren erhältlich



## WAB-GROUP® NIEDERLASSUNGEN

Die WAB-GROUP® ist Ihr zuverlässiger und weltweit präsenster Partner. Mit unseren lokalen Standorten und Fachspezialisten vor Ort stehen wir Ihnen gerne als kompetentes Maschinenbauunternehmen und bewährter Prozessexperte zur Verfügung. In unseren Produktionsstätten auf vier Kontinenten fertigen wir nach den höchsten Qualitätsstandards und stellen eine professionelle sowie vollumfängliche Unterstützung sicher.

### Schweiz, Hauptsitz:

**Willy A. Bachofen AG**  
Junkermattstrasse 11  
Postfach 944  
4132 Muttenz 1  
Schweiz  
+41 61 6867 100  
wab@wab-group.com  
www.wab-group.com

### Nordamerika:

**WAB US Corp.**  
3 Pearl Court, Suite E  
Allendale, NJ 07401  
USA  
+1 973 873 9155  
wab-us@wab-group.com  
www.wab-group.com

### Frankreich:

**Willy A. Bachofen S.à.r.l.**  
3, rue Paul Henri Spaak  
68390 Sausheim  
Frankreich  
+33 389 31 17 00  
wab-fr@wab-group.com  
www.wab-group.com

### Deutschland:

**Willy A. Bachofen GmbH**  
Liebigstrasse 16  
61130 Nidderau-Heldenbergen  
Deutschland  
+49 6187 9394 0  
wab-de@wab-group.com  
www.wab-group.com

### Indien:

**WAB India Pvt. Ltd.**  
Plot No. D 36/3B  
T.T.C. Industrial Area, Turbhe  
Navi Mumbai – 400 705  
Indien  
+91 22 613 171 00  
wab-in@wab-group.com  
www.wab-group.com

### China, Sales Office:

**WAB Machinery (Shenzhen) Co., Ltd.**  
Room 1710, Kerry Everbright City, Phase 1  
No. 218 Tianmu Road West  
Jing'an District, Shanghai – 200070  
China  
+86 21 6380 6481  
wab-cn@wab-group.com  
www.wab-group.com

### China, Hauptsitz & PTC:

**WAB Machinery (Shenzhen) Co., Ltd.**  
Unit 102, Floor 1, Plant Building 1  
Everbrite Technology Park, Mingqing Road  
Longhua District, Shenzhen – 518109  
China  
+86 755 2813 5108  
wab-cn@wab-group.com  
www.wab-group.com

### Israel:

**WAB Israel Corp Ltd**  
17th floor, B.S.R 2 Building  
1 Ben Gurion Str., Bnei Brak 5120149  
Israel  
+972 3 6142303  
wab-il@wab-group.com  
www.wab-group.com

Kontaktieren Sie einen der Standorte der WAB-GROUP® oder einen der zahlreichen Partner innerhalb unseres starken Netzwerks.



**SCANNEN SIE DEN CODE  
FÜR MEHR INFORMATIONEN!**

[www.wab-group.com](http://www.wab-group.com)